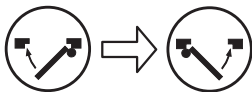
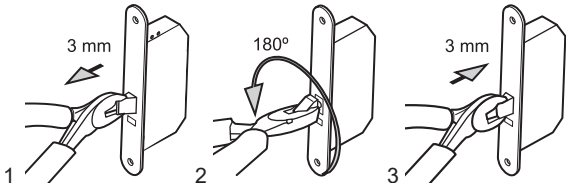


habo

Monteringsanvisning
Installasjonsinstruksjoner
Monteringsvejledning
Asennusohje



- (SE)** Detta innerdörrslås fungerar för vänster- och högerhängda dörrar. Dra ut fallen enligt bild 1 för vänster- alternativ högerhängd dörr. Låset kan användas både som innerdörr- och toalettås. Låshuset kompletteras vid behov med slutbleck, se bild 2.
- (DK)** Denne låsekasse er til indvendige døre kan bruges til såvel højre som venstre-hængte døre. Træk ud i fallen, som vist på billedet 1, og placer denne til venstre eller højrehængt dør. Som tilbehør købes slutblik(se billede 2).
- (NO)** Denne innvendige dørlåsen fungerer både på venstre- og høyrehengslede dører. Trekk ut fallen som vist på bilde 1 for venstre- eller høyrehengslet dør. Låsen kan også brukes som lås til WC-dør . Låsen kompletteres ved behov med sluttstykke, se bilde 2.
- (FI)** Tämä väliovenlukko toimii sekä vasen- että oikeakätisissä ovissa. Lukon kätsiys voidaan helposti vaihtaa vetämällä vinotelki ulos ja kääntämällä sitä 180 astetta. Lukko voidaan asentaa sekä välioveen että WC oveen. Pakkaus ei sisällä lukon vastarautaa, joka on hankittavissa erikseen (kuva 2).



Everyday details.
habo.com

Mogölsvägen 6, 554 75 Jönköping
Sweden, info@habo.com